

fornace
brioni

Fluviale

Colorazioni disponibili / Available colours



fornace
brioni

GOLENA
Rivestimento / Wall covering



01



02

Finitura: Smaltata / Finish: Smooth Surface

fornace
brioni

ALVEO
Rivestimento / Wall covering



03



04

Finitura: Smaltata / Finish: Smooth Surface

fornace
brioni

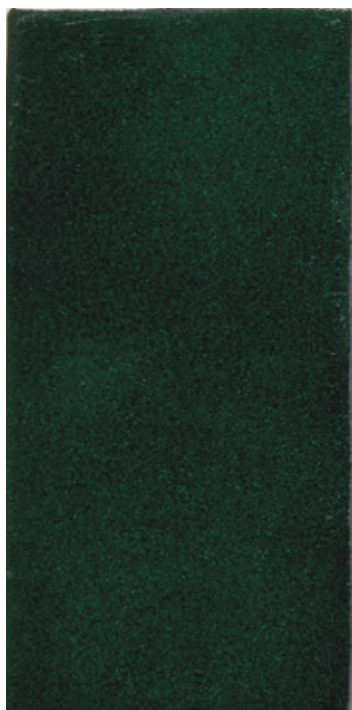
TINTA UNITA
Rivestimento / Wall covering



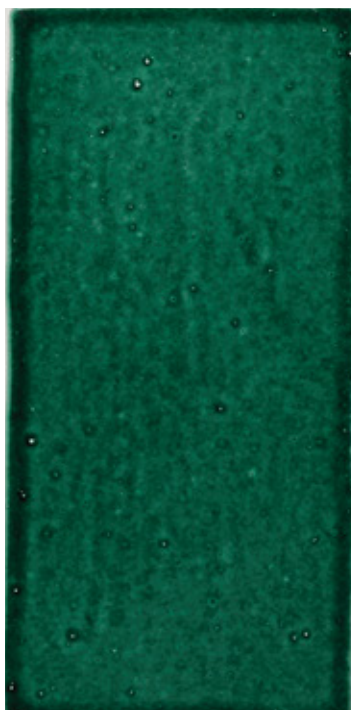
05



06



07



08

fornace
brioni

Fluviale

designed by Cristina Celestino

Le pennellate tutte uguali e allo stesso tempo diverse, compongono un pattern in cui la manualità del gesto pittorico connota l'identità di ogni singola piastrella, celebrando il movimento che anima il mondo vegetale sotto la superficie dell'acqua.

Golena — Il rivestimento Golena si ispira alle aree verdi e pianeggianti situate lungo le rive dei fiumi, con fauna e flora caratterizzate dalle periodiche piene. Le cromie scaturiscono dalle intersezioni dei colori a cavallo fra terra e acqua. La smaltatura brillante è il frutto di una cottura a fuoco che enfatizza la materia e ne accende le profondità.

Alveo — L'intervento manuale qui diventa accurata precisione, la geometria tracciata nitida e il colore pennellato denso. Il rivestimento va a comporre un mosaico naturale ed organico, facendo il gioco di un tono su tono all'interno di una tessitura sovrapposta e stratificata, lavorando su un ordito di ispirazione terrena evocando il contorno delle acque fluviali.

fornace
brioni

Fluviale

designed by Cristina Celestino

The brushstrokes, all the same, and at the same time different, compose a pattern in which the dexterity of the pictorial gesture connotes the identity of each individual tile, celebrating the movement that animates the plant world beneath the surface of the water.

Golena — The Golena cladding is inspired by the green, flat areas along the banks of rivers, with fauna and flora characterized by periodic flooding. The colors spring from the intersections of land and water. The brilliant glaze is the result of a firing process that emphasizes the material and illuminates its depths.

Alveo — The manual intervention here becomes accurate precision, the geometry sharply traced and the color densely brushed. The cladding composes a natural and organic mosaic, playing with tone on tone within an overlapping and layered texture, working on an earthy-inspired warp evoking the outline of river waters.